



**JUDECĂTORIA  
CRIULENI**



JUDECĂTORIA  
CRIULENI

# Performanța Judecătoriei Criuleni în ianuarie-septembrie 2024



10 octombrie 2024

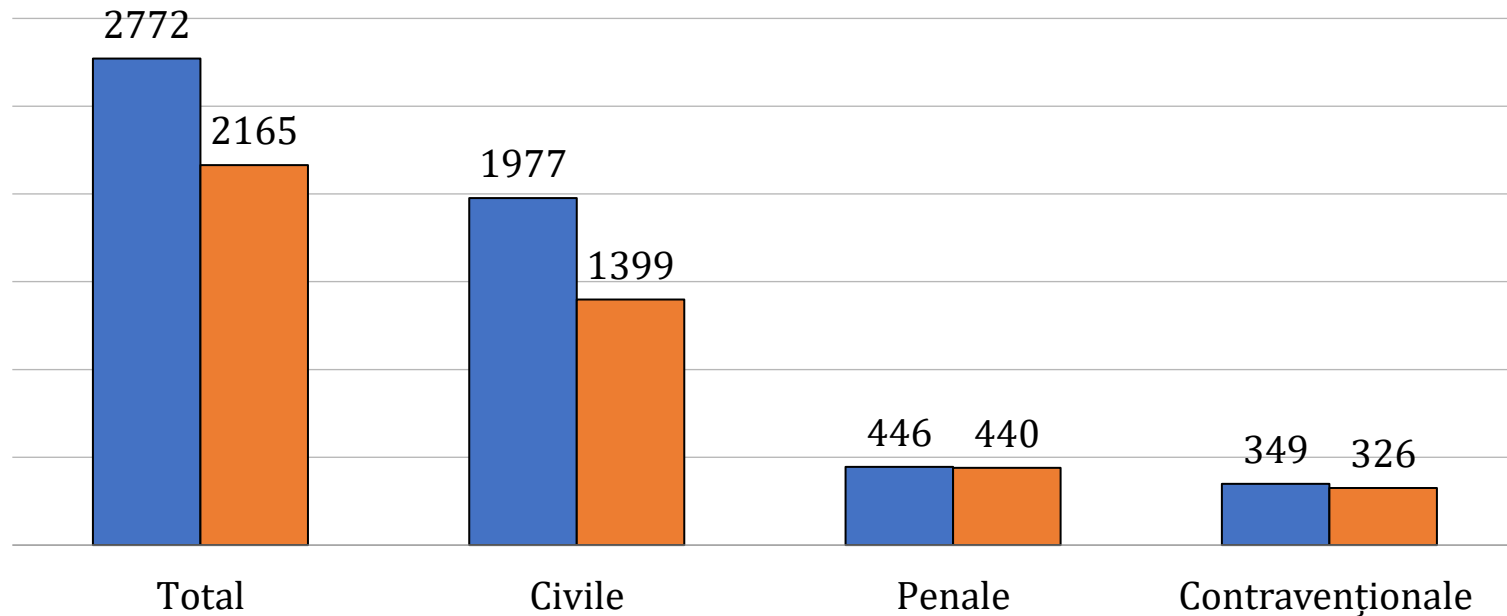


JUDECĂTORIA  
CRIULENI



## Numărul dosarelor noi

### Judecătoria Criuleni



■ ianuarie - septembrie 2023

■ ianuarie - septembrie 2024

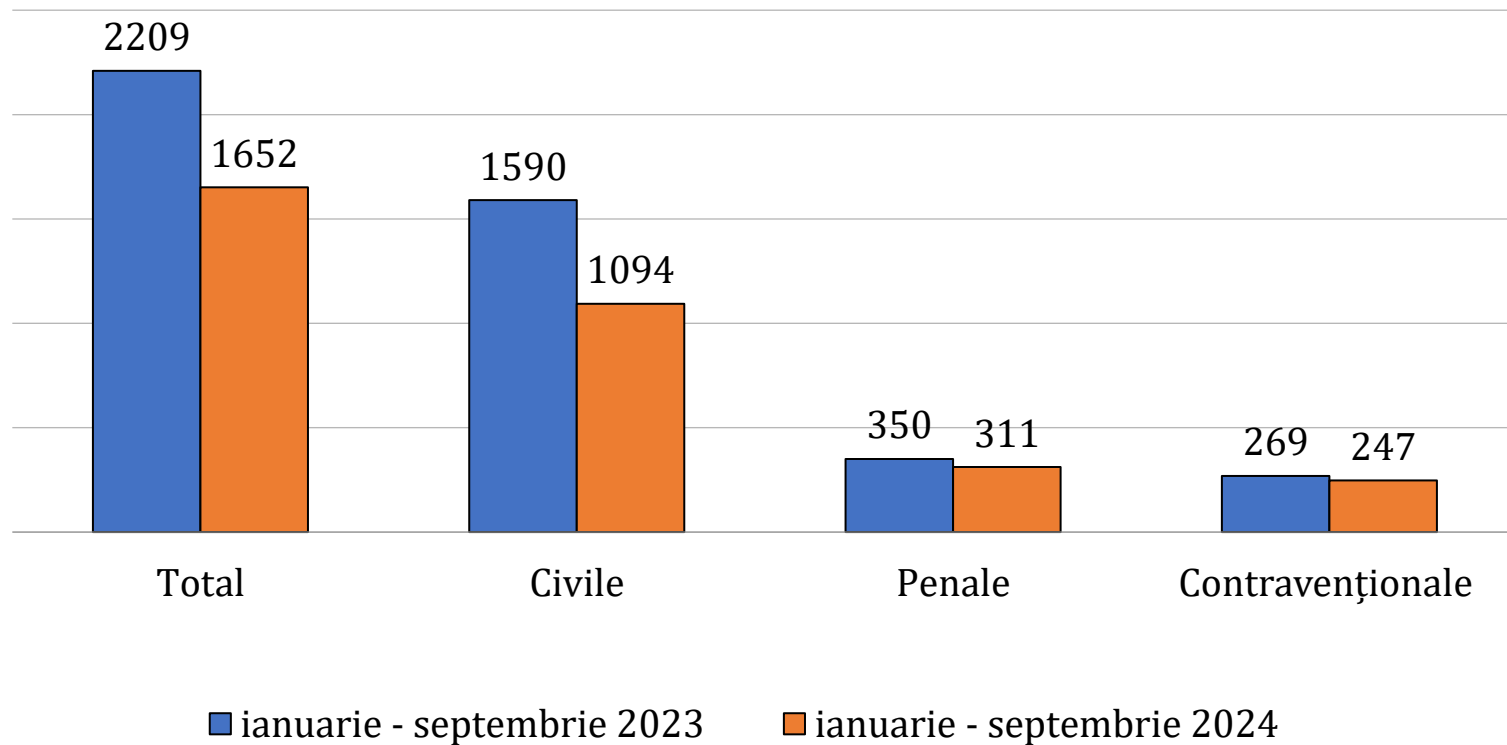


JUDECĂTORIA  
CRIULENI



## Numărul dosarelor noi

### Sediul Central



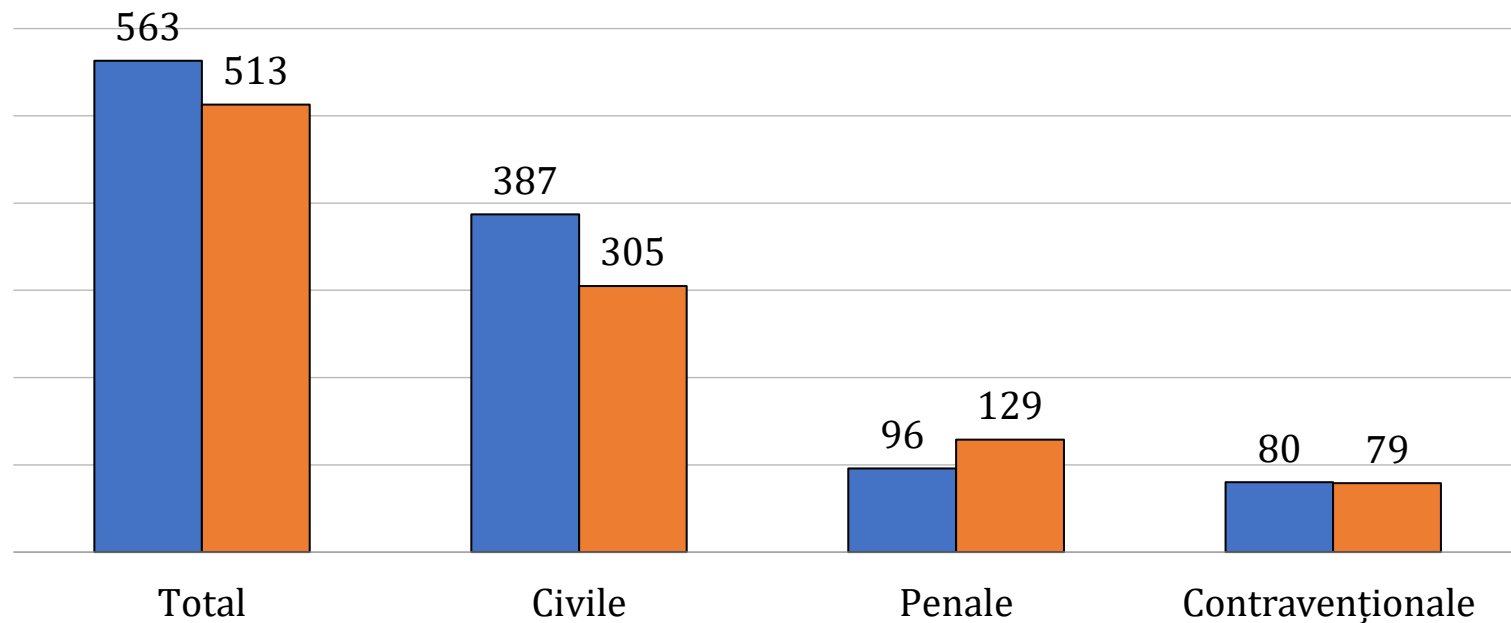


JUDECĂTORIA  
CRIULENI



## Numărul dosarelor noi

### Sediul Dubăsari



■ ianuarie - septembrie 2023

■ ianuarie - septembrie 2024

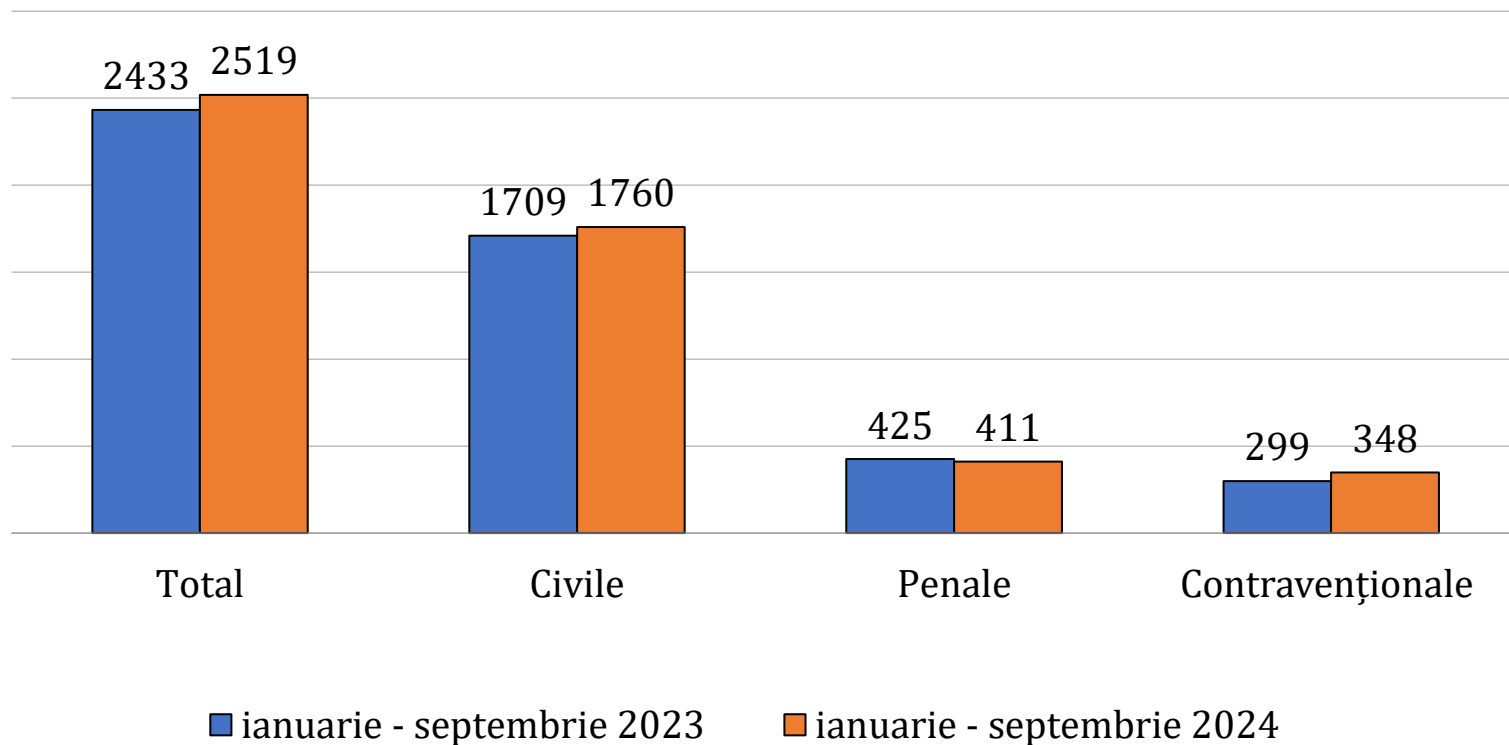


JUDECĂTORIA  
CRIULENI



## Numărul dosarelor încheiate

### Judecătoria Criuleni



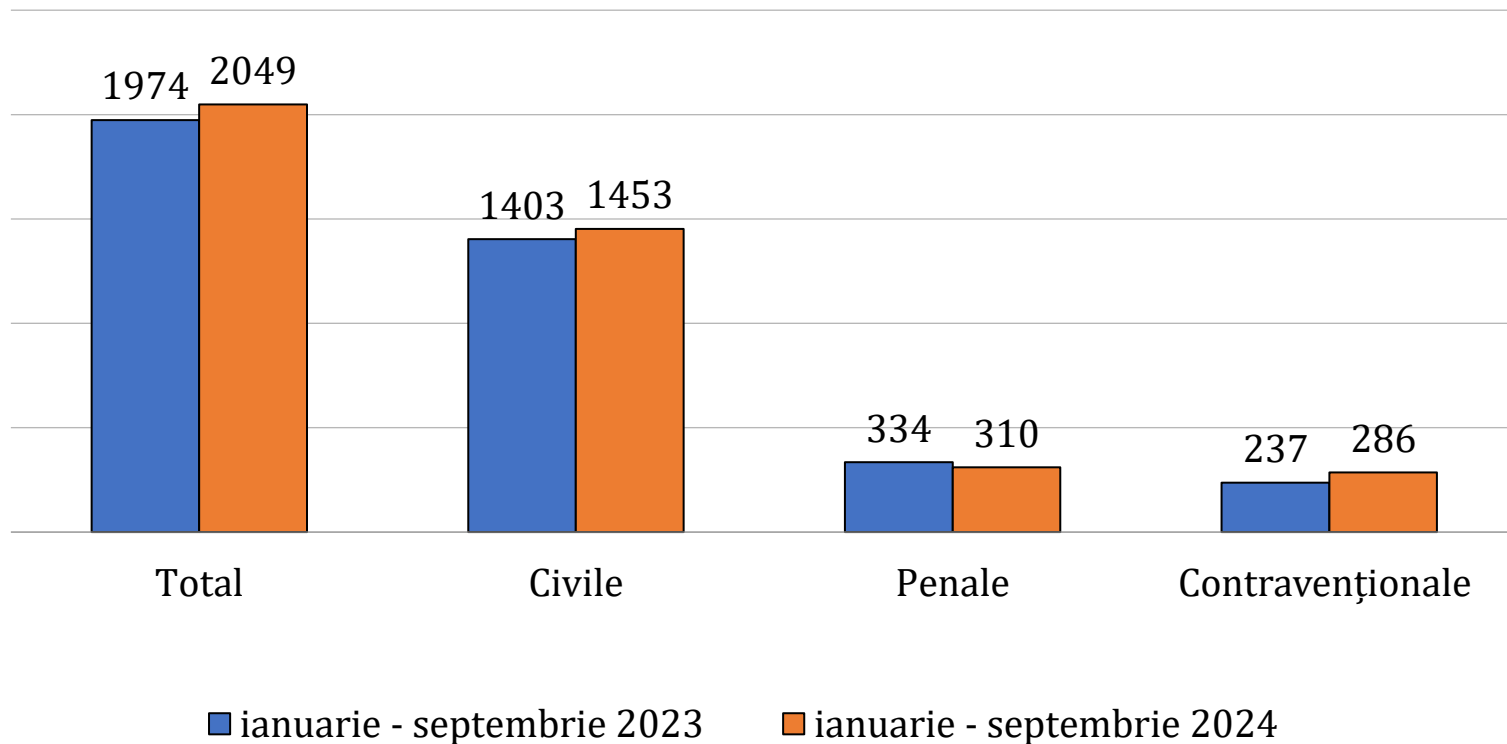


JUDECĂTORIA  
CRIULENI



## Numărul dosarelor încheiate

### Sediul Central



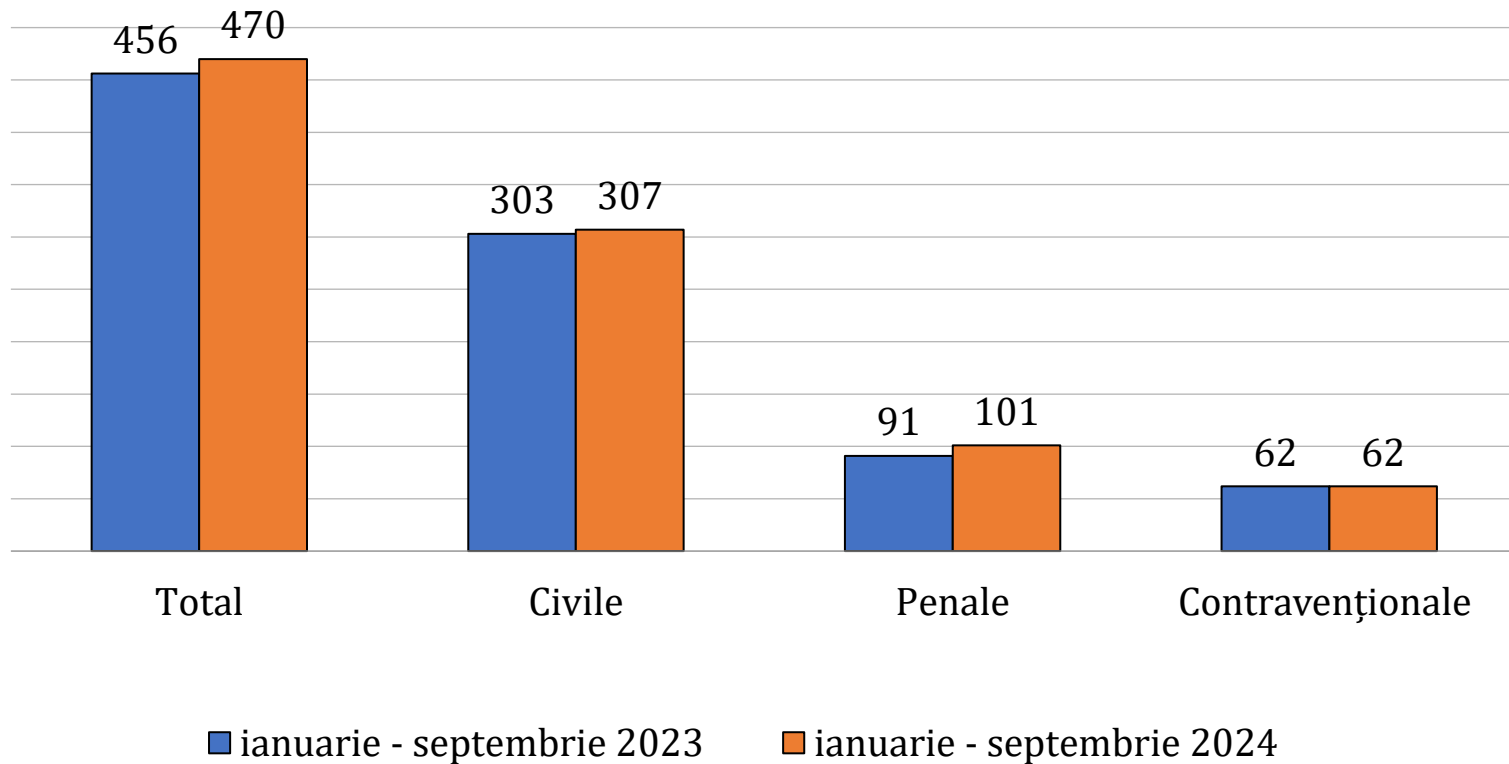


JUDECĂTORIA  
CRIULENI



## Numărul dosarelor încheiate

### Sediul Dubăsari



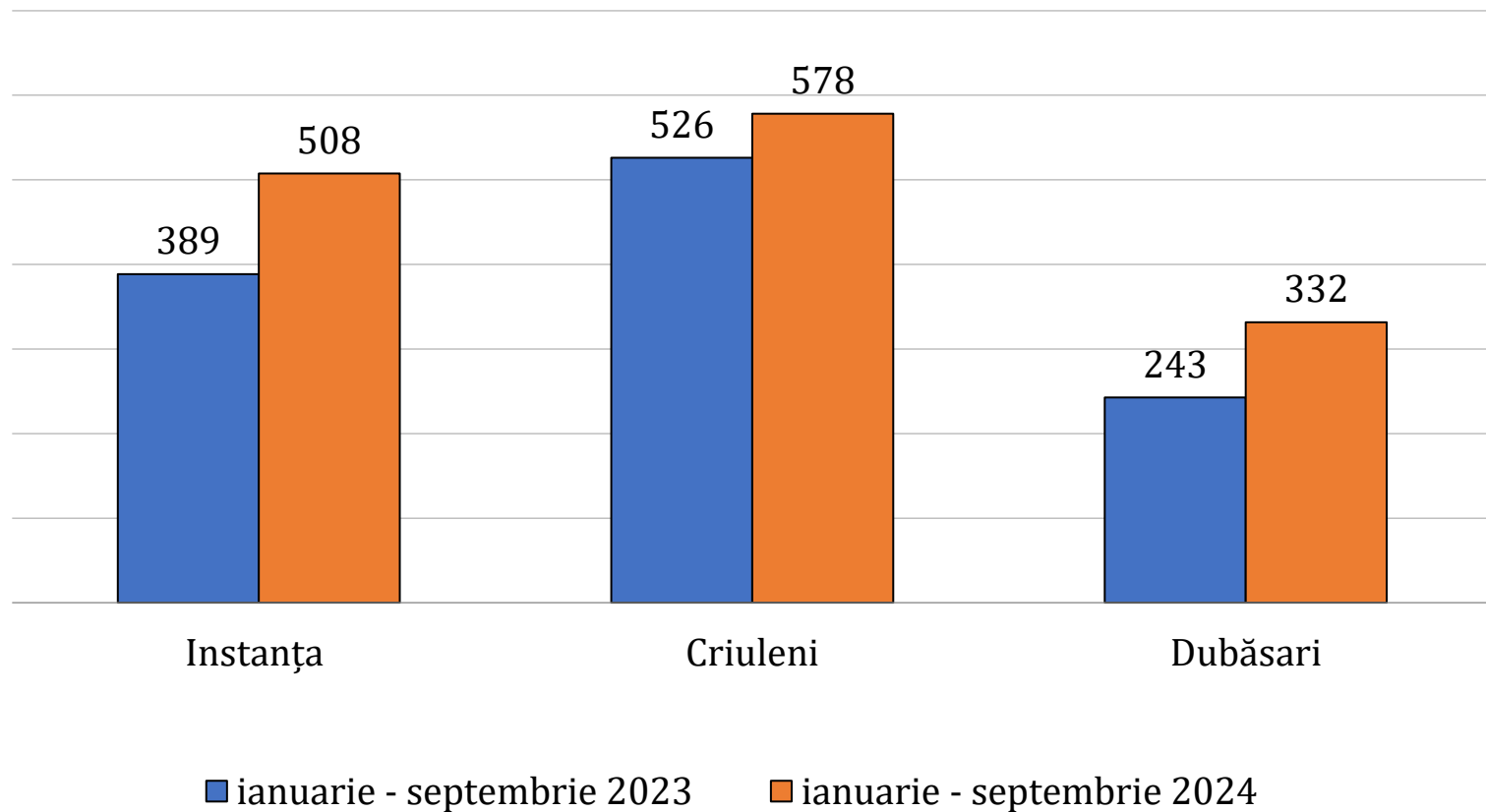




JUDECĂTORIA  
CRIULENI



## Volumul de muncă per judecător (nr. de dosare)



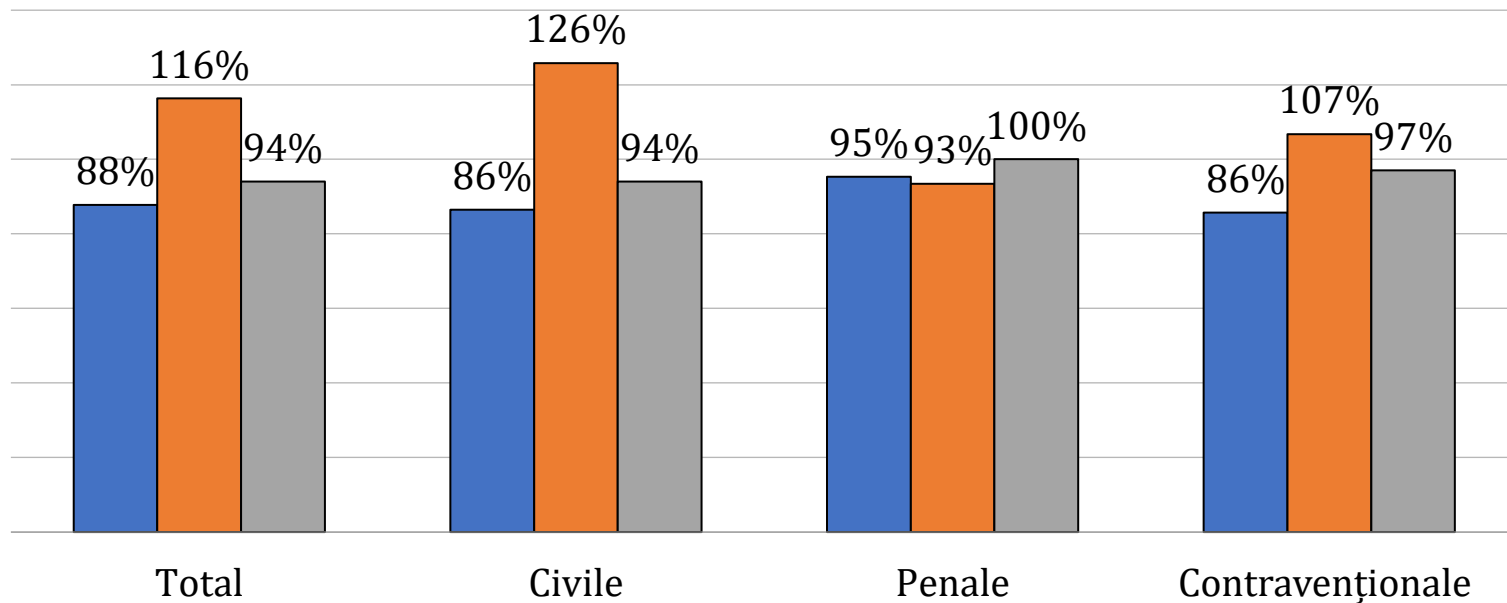


JUDECĂTORIA  
CRIULENI



## Rata de variație a stocului de cauze pendinte

### Judecătoria Criuleni



■ ianuarie - septembrie 2023

■ ianuarie - septembrie 2024

■ Ținta 2024

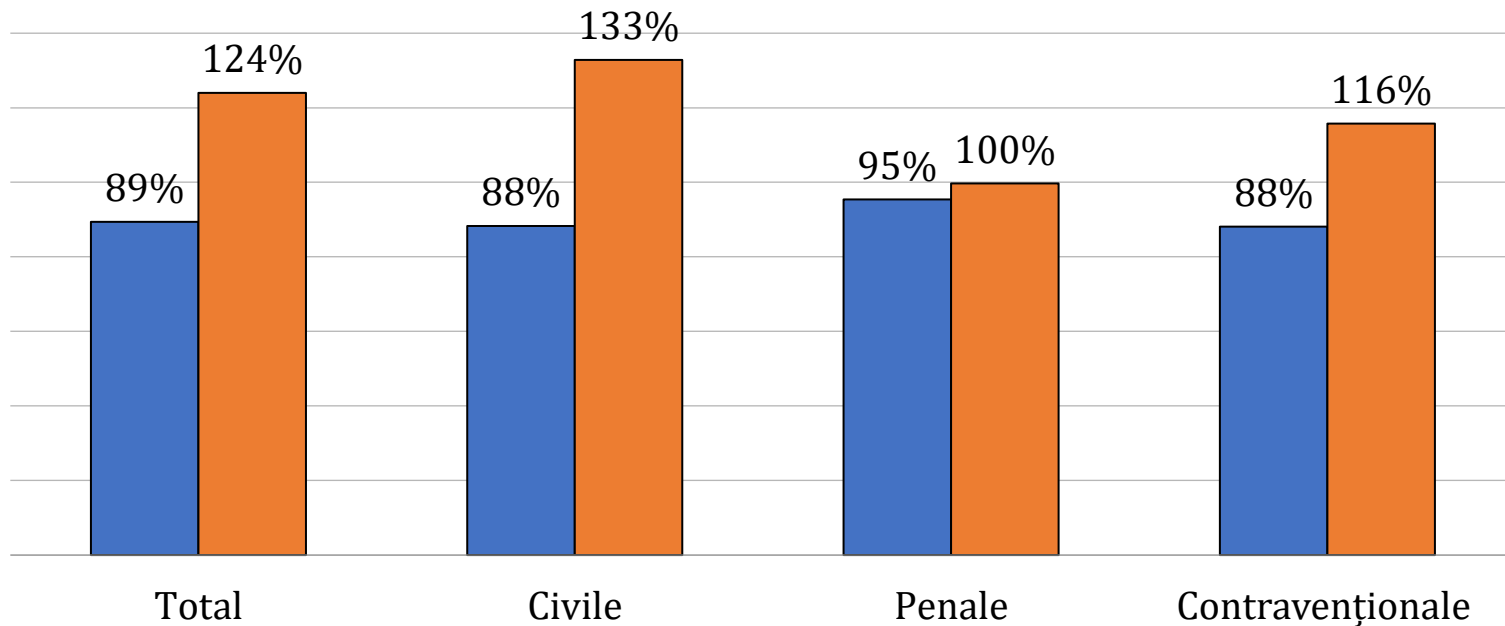


JUDECĂTORIA  
CRIULENI



## Rata de variație a stocului de cauze pendinte

### Sediul Central



■ ianuarie - septembrie 2023

■ ianuarie - septembrie 2024

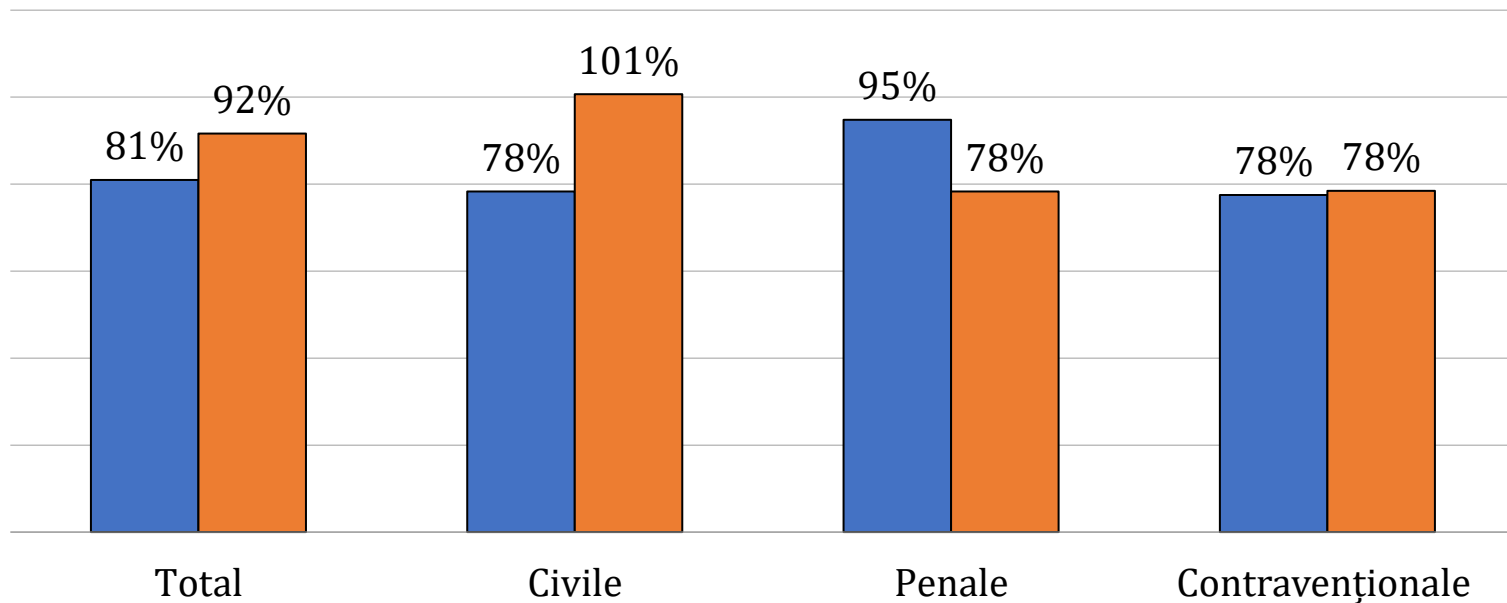


JUDECĂTORIA  
CRIULENI



## Rata de variație a stocului de cauze pendinte

### Sediul Dubăsari



■ ianuarie - septembrie 2023

■ ianuarie - septembrie 2024

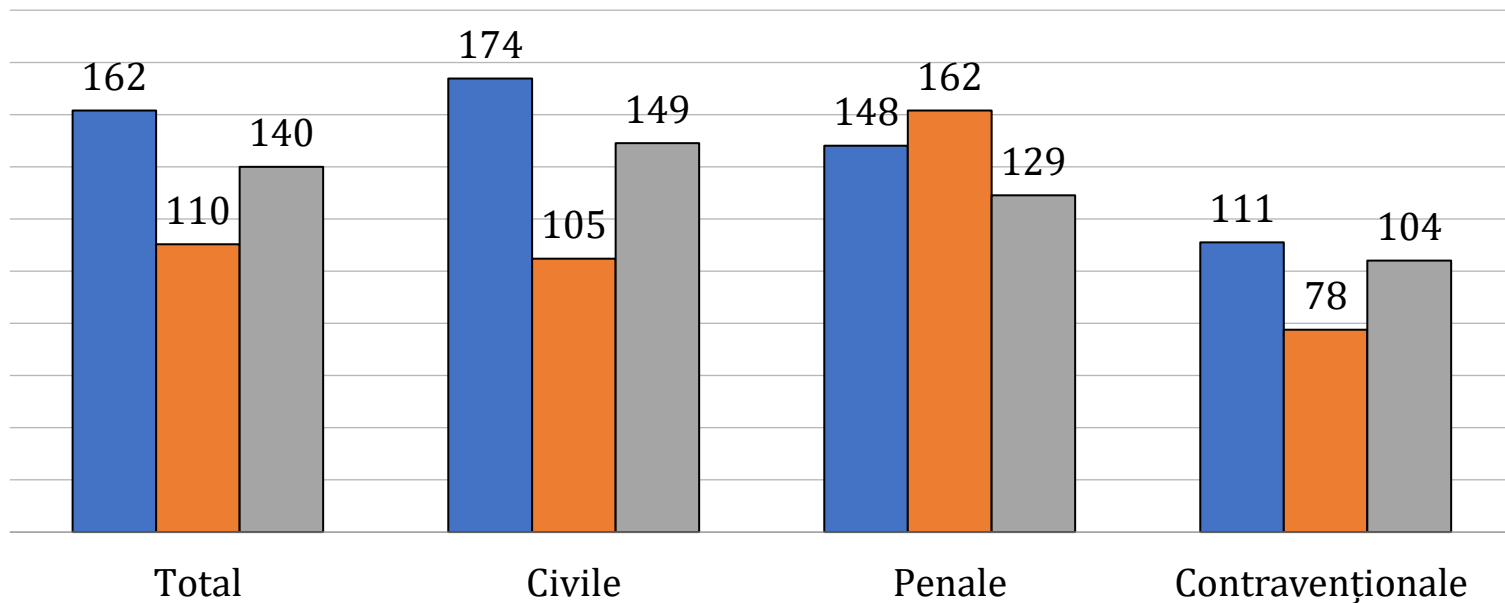


JUDECĂTORIA  
CRIULENI



## Durata lichidării stocului de cauze pendinte (zile)

### Judecătoria Criuleni



■ ianuarie - septembrie 2023

■ ianuarie - septembrie 2024

■ Ținta 2024

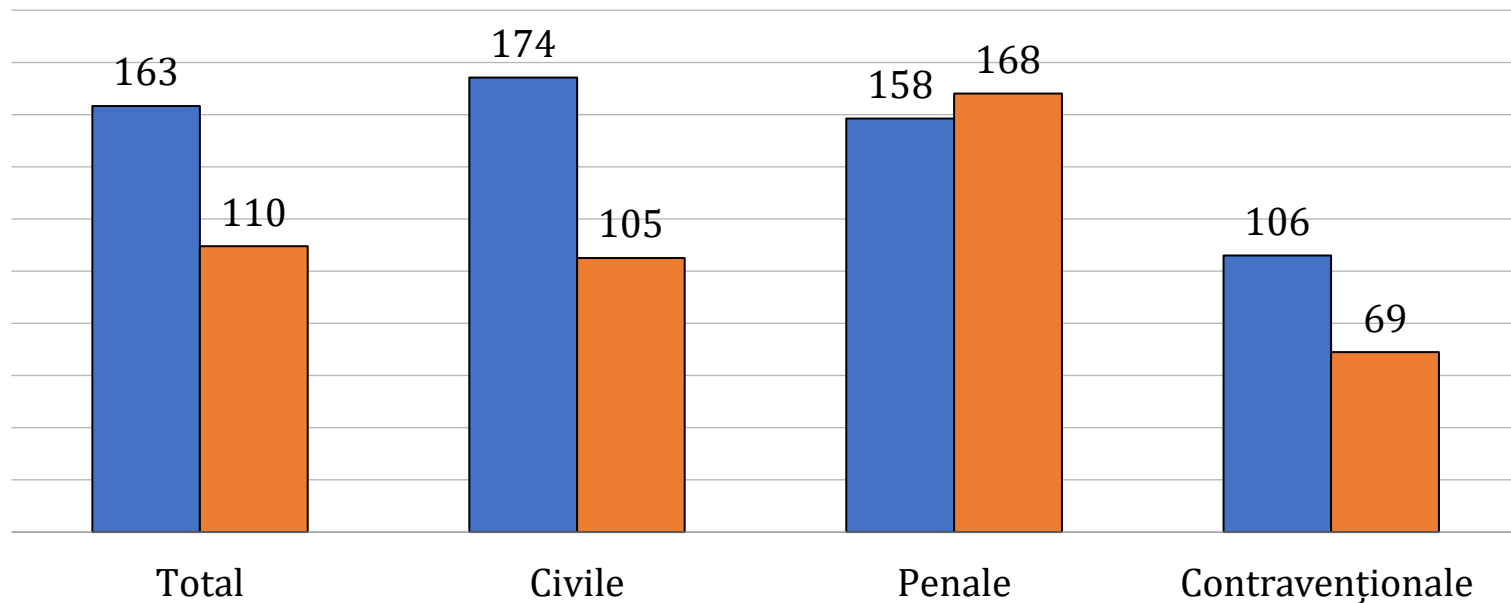


JUDECĂTORIA  
CRIULENI



## Durata lichidării stocului de cauze pendinte (zile)

### Sediul Central



■ ianuarie - septembrie 2023

■ ianuarie - septembrie 2024

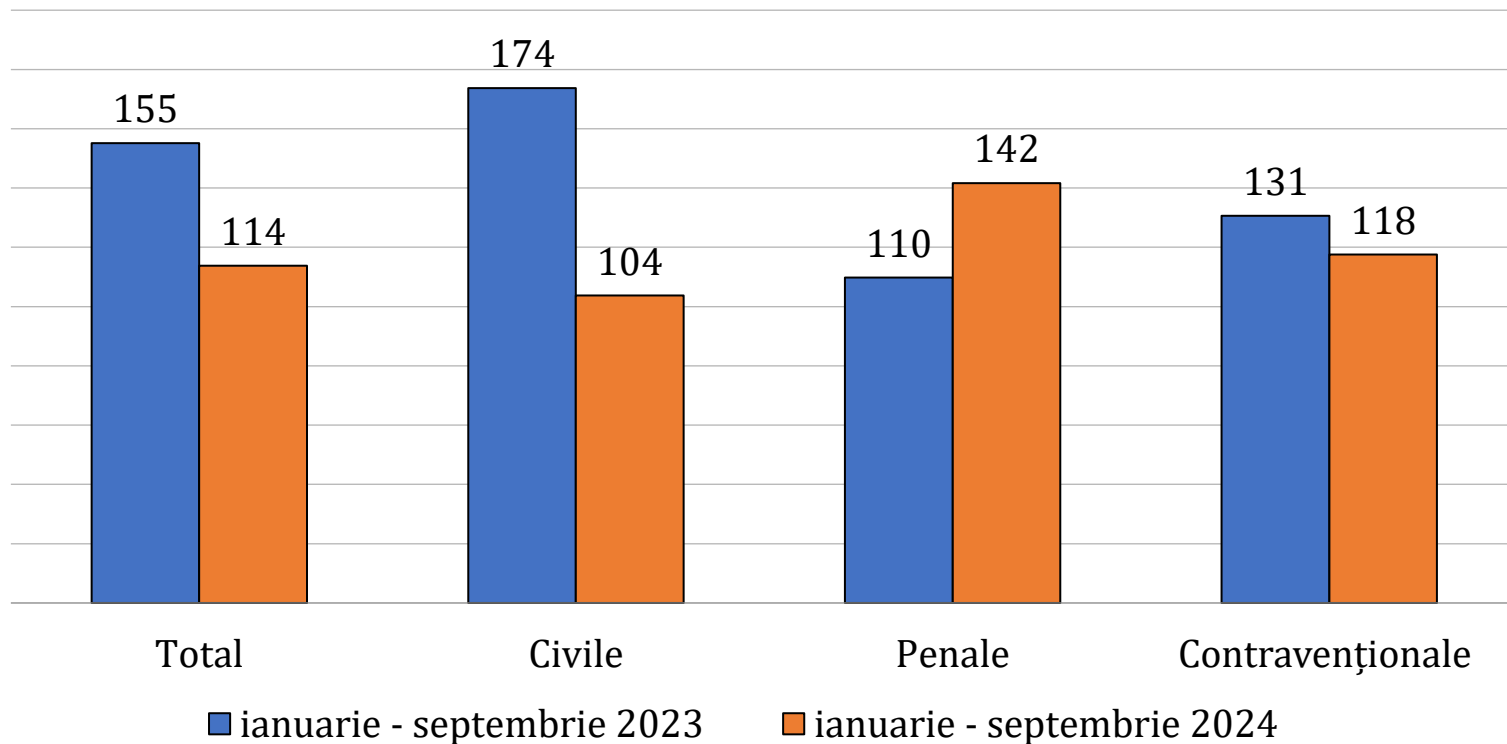


JUDECĂTORIA  
CRIULENI



## Durata lichidării stocului de cauze pendinte (zile)

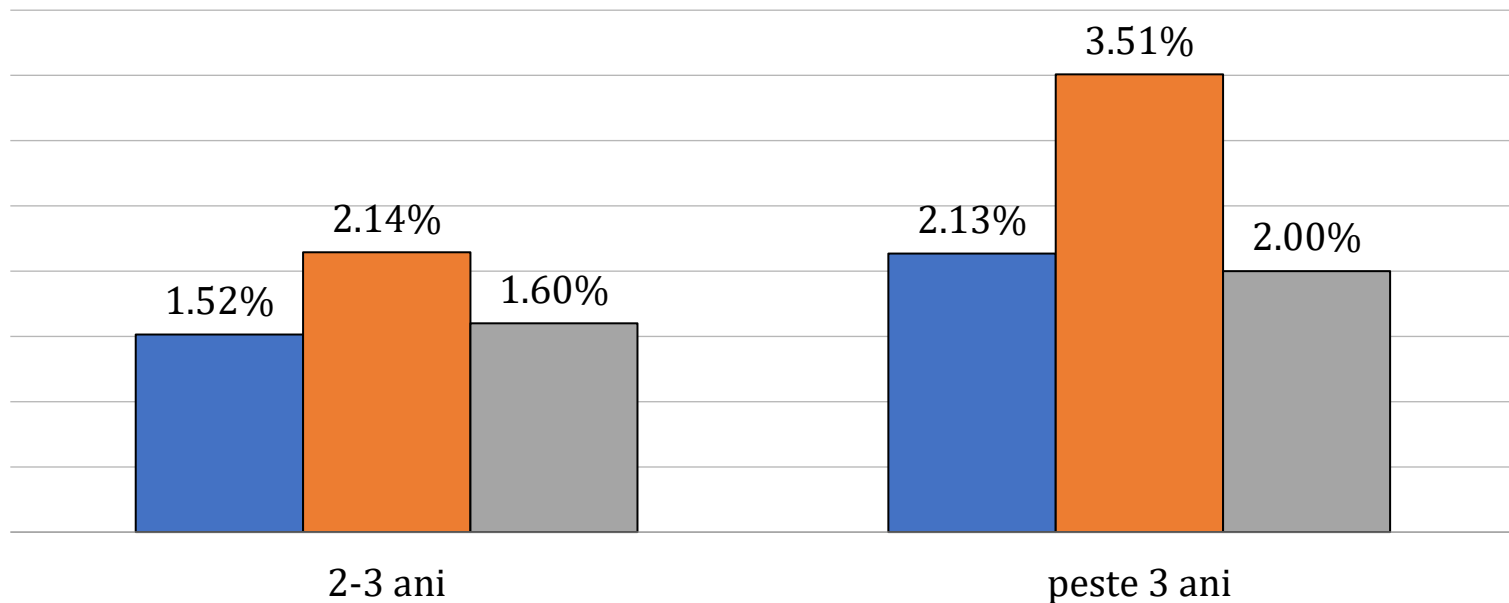
### Sediul Dubăsari





## Ponderea dosarelor pe rol între 2 și 3 ani/mai mult de 3 ani

### Judecătoria Criuleni



■ ianuarie - septembrie 2023

■ ianuarie - septembrie 2024

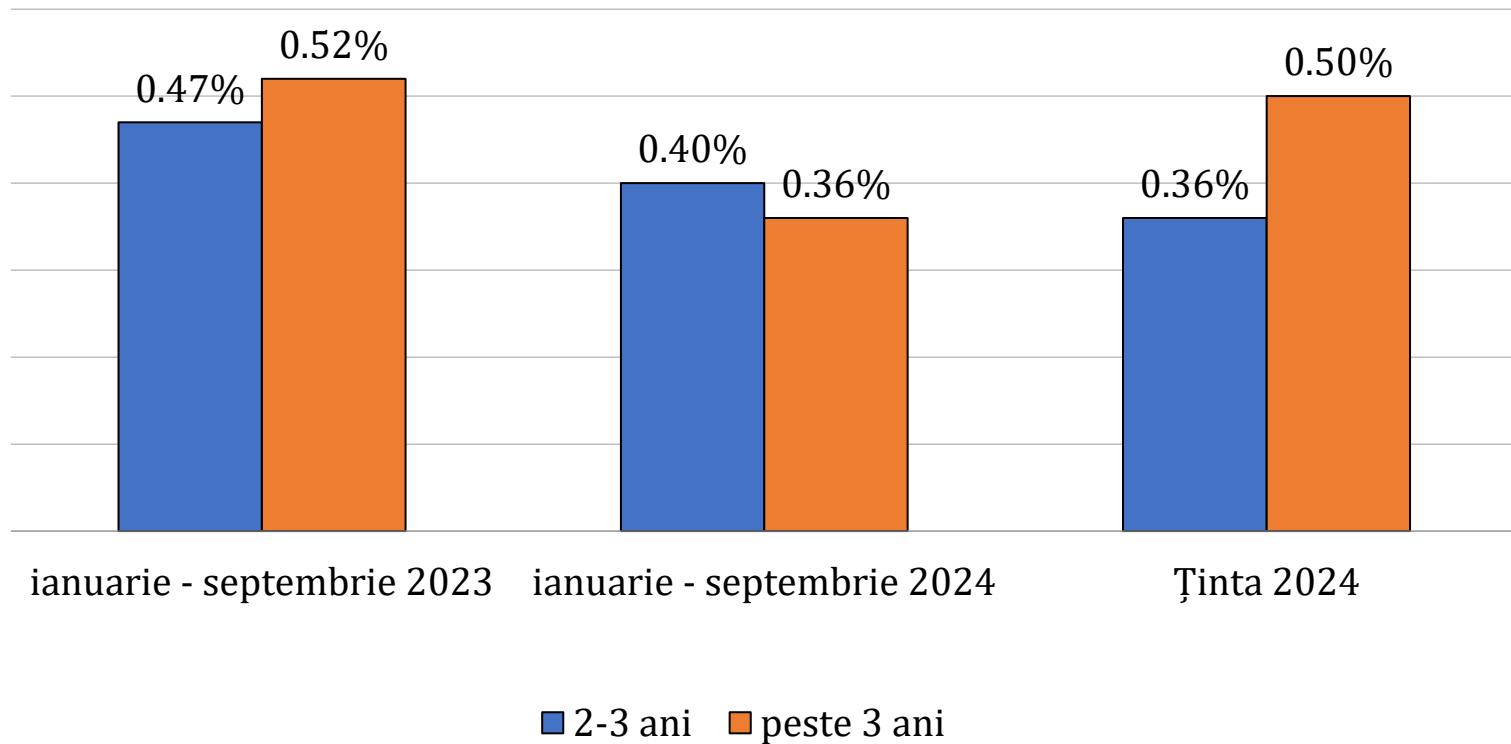
■ Ținta 2024





## Ponderea dosarelor examinate între 2 și 3 ani/mai mult de 3 ani

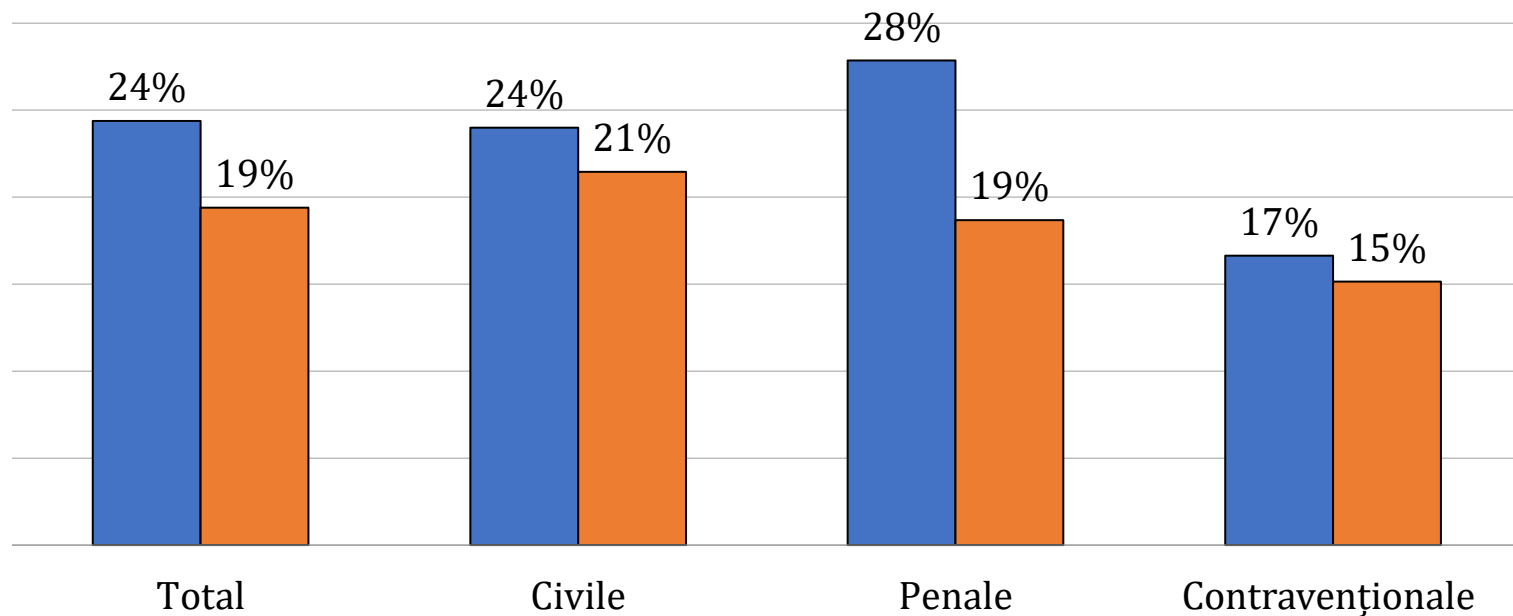
### Judecătoria Criuleni





## Rata ședințelor de judecată amânate (ținta pentru 2024: 24%)

### Judecătoria Criuleni



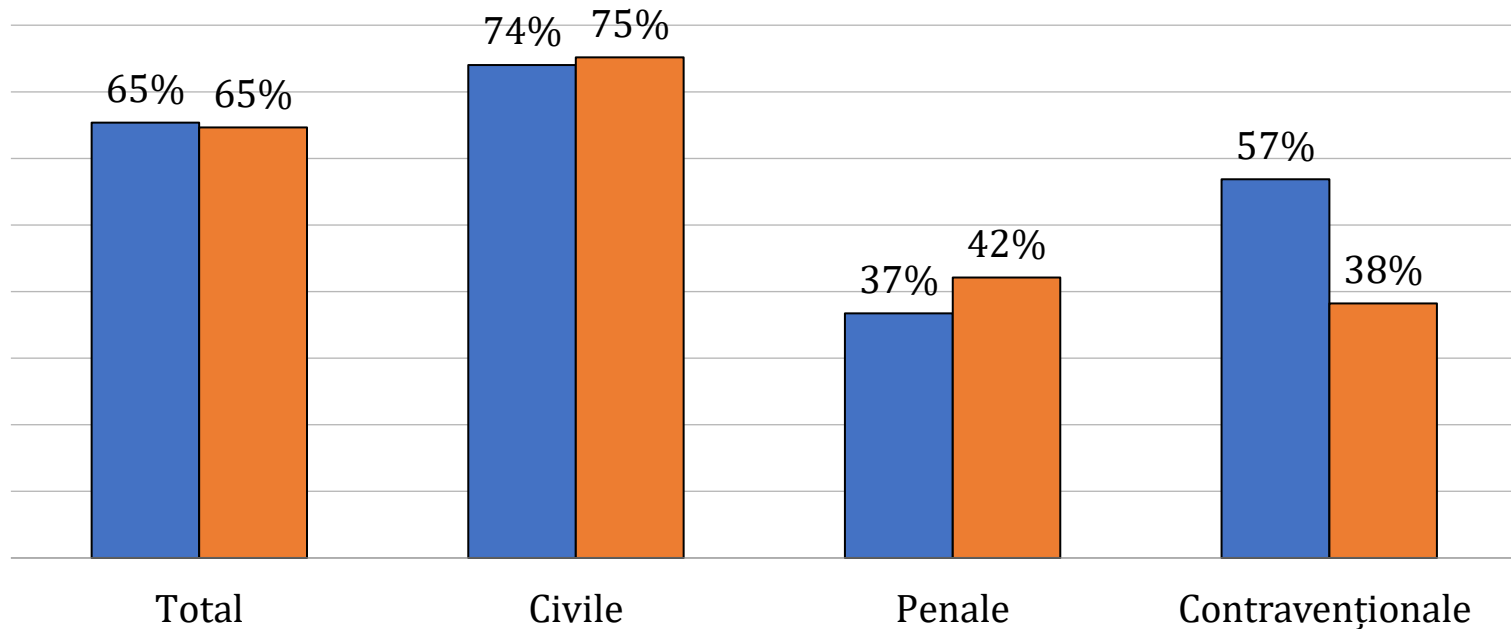
■ ianuarie - septembrie 2023

■ ianuarie - septembrie 2024



## Rata dosarelor soluționate într-o singură ședință de judecată (ținta pentru 2024: 66%)

### Judecătoria Criuleni



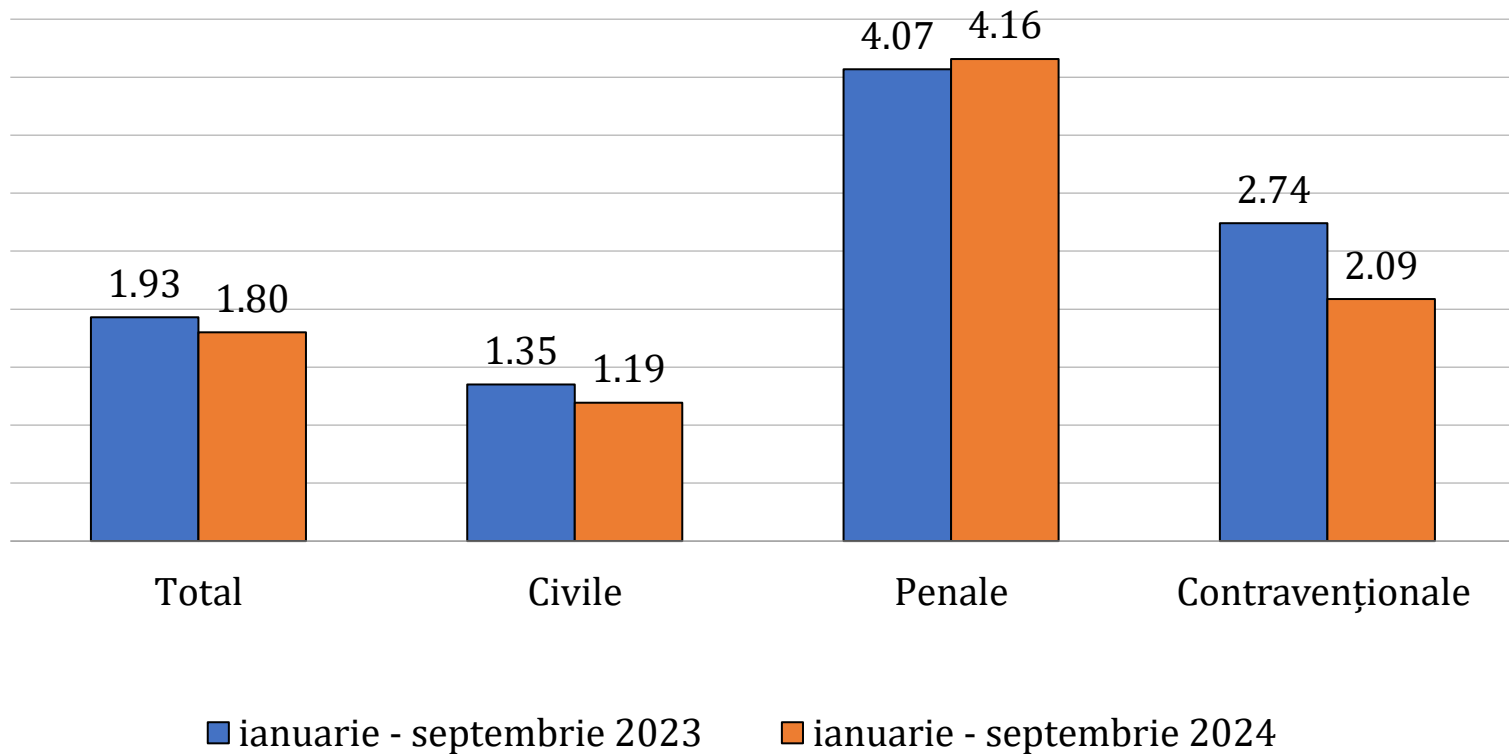
■ ianuarie - septembrie 2023

■ ianuarie - septembrie 2024



## Numărul ședințelor de judecată per dosar examinat (ținta pentru 2024: 1.79)

### Judecătoria Criuleni



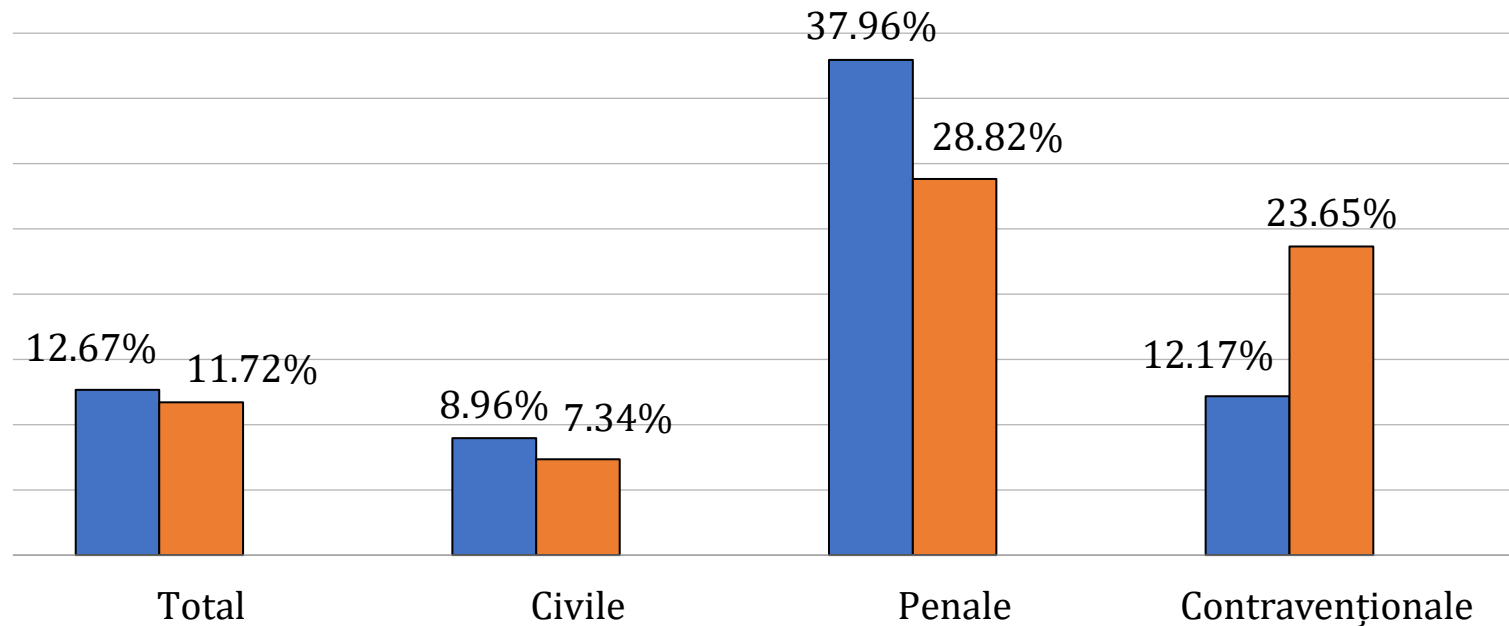


JUDECĂTORIA  
CRIULENI



## Rata apelurilor/recursurilor

### Judecătoria Criuleni



■ ianuarie - septembrie 2023

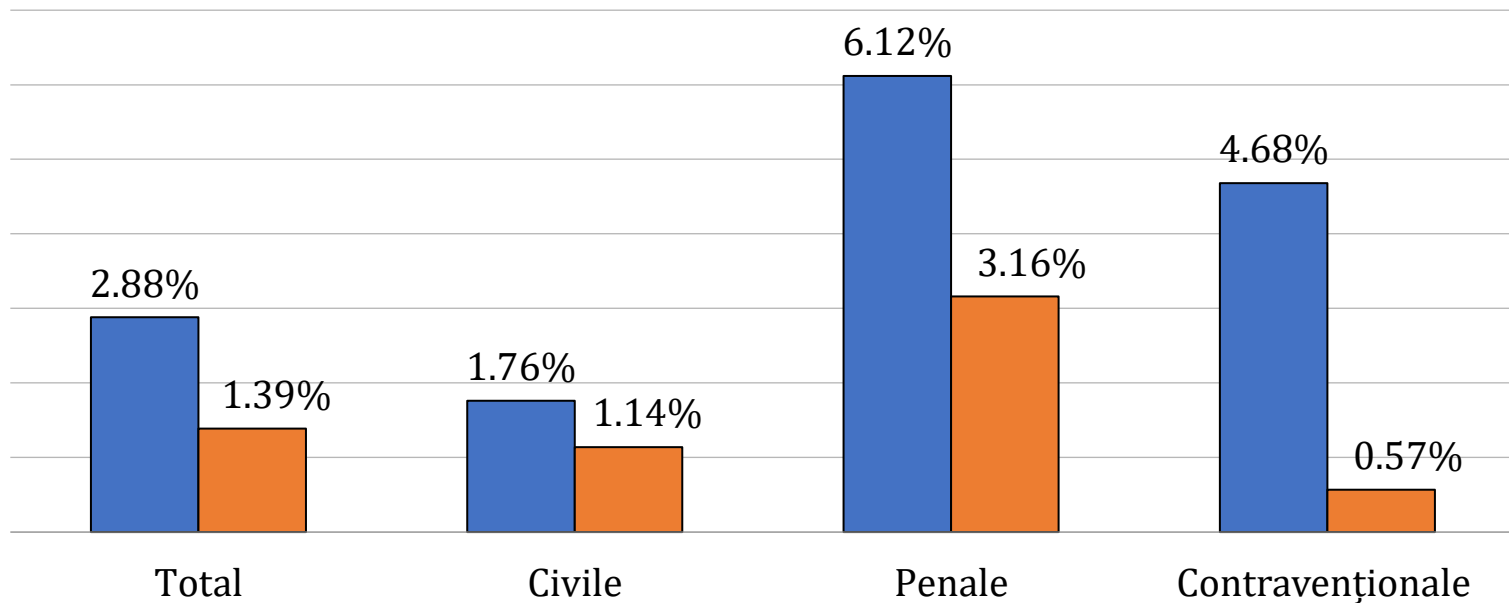
■ ianuarie - septembrie 2024





**Rata hotărârilor judecătorești casate (ținta pentru  
2024: 3.05%)**

## Judecătoria Criuleni



■ ianuarie - septembrie 2023

■ ianuarie - septembrie 2024



JUDECĂTORIA  
CRIULENI



## Concluzii (ianuarie-septembrie 2024 în comparație cu ianuarie-septembrie 2023)

Au fost înregistrate cu 607 dosare noi mai puțin – o descreștere de 21.9% (-29.2% de dosare civile, -1.3% de dosare penale, -6.6% de dosare contravenționale). Această descreștere semnificativă se datorează, în primul rând, numărului de dosare noi la sediul Central.

Totodată, au fost încheiate cu 86 de dosare mai mult – o creștere de 3.5% (+3% de dosare civile, -3.3% de dosare penale, +16.4% de dosare contravenționale). Creșterea se datorează numărului de dosare soluționate la ambele sedii.

Volumul de muncă per judecător a crescut în ansamblu, fiind de 508 dosare. La sediul Dubăsari volumul de muncă continuă a fi mult mai redus decât la sediul Central (332 de dosare în comparație cu 578).



JUDECĂTORIA  
CRIULENI



## **Concluzii (ianuarie-septembrie 2024 în comparație cu ianuarie-septembrie 2023)**

Rata de variație a stocului de cauze pendinte este foarte bună – 116%. Totuși, sunt necesare eforturi suplimentare în vederea atingerii țintei anuale stabilite pentru rata de variație a stocului de cauze penale pendinte (100%), în special la sediul Dubăsari, unde această rată este de 78%.

Și durata lichidării stocului de cauze pendinte este foarte bună – 110 zile. Dar, sunt necesare eforturi adiționale în vederea atingerii țintei anuale stabilite pentru durata lichidării stocului de cauze penale pendinte – 129 de zile, în special la sediul Dubăsari, unde această durată este de 142 de zile.





## Concluzii (ianuarie-septembrie 2024 în comparație cu ianuarie-septembrie 2023)

Este îngrijorătoare creșterea ponderii pe rol a dosarelor cu o vechime între 2 și 3 ani (până la 2.14%) și cu o vechime mai mare de 3 ani (până la 3.51%).

Rata ședințelor de judecată amânate a scăzut până la 19%. În același timp, indicatorii pentru rata dosarelor soluționate într-o singură ședință de judecată și numărul ședințelor de judecată per dosar examinat sunt de asemenea buni – 65% și, respectiv, 1.8 ședințe de judecată.

Rata apelurilor/recursurilor a scăzut până la 11.72%, însă pentru dosare contravenționale aceasta a crescut până la 23.65%.

Rata hotărârilor judecătorești casate s-a diminuat până la 1.39%, scăderea fiind caracteristică pentru toate tipurile de dosare.



JUDECĂTORIA  
CRIULENI



## Obiective pentru perioada octombrie-decembrie 2024

- Creșterea ratei de variație a stocului de cauze penale pendinte cu cel puțin 7 pp
- Scăderea duratei de lichidare a stocului de cauze penale pendinte cu cel puțin 33 de zile
- Scăderea ponderii dosarelor aflate pe rol între 2 și 3 ani cu cel puțin 0.54 pp
- Scăderea ponderii dosarelor aflate pe rol mai mult de 3 ani cu cel puțin 1.51 pp
- Scăderea ponderii dosarelor examinate între 2 și 3 ani cu cel puțin 0.04 pp
- Scăderea numărului ședințelor de judecată per dosar examinat cu cel puțin 0.01



JUDECĂTORIA  
CRIULENI



## **Acțiuni prioritare pentru perioada octombrie- decembrie 2024**

- Identificarea dosarelor cu o vechime mai mare de 2 ani (în special, a celor cu o vechime mai mare de 3 ani), analizarea motivelor ce au dus la examinarea lor îndelungată (în afară de redistribuirea dosarelor în legătură cu detașarea judecătorilor) și judecarea acestora în mod prioritar
- Examinarea cu prioritate a dosarelor penale



JUDECĂTORIA  
CRIULENI

**Vă mulțumesc pentru atenție. Întrebări?**



